



# GEBRUIKSAANWIJZING NL

AG40RE11

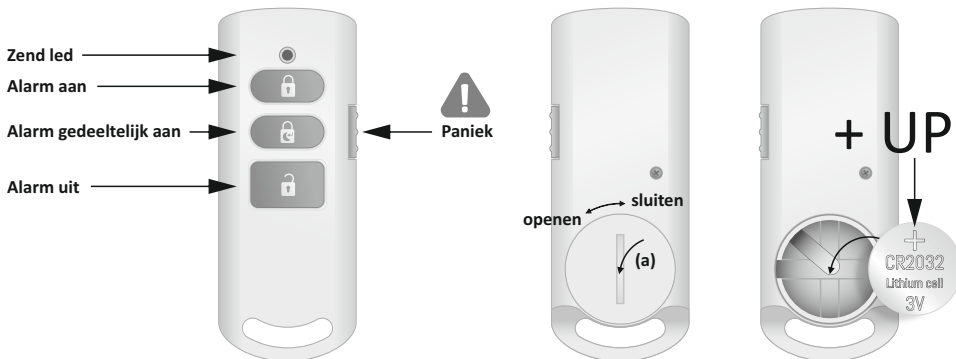


## AFSTANDBEDIENING

Home is not a place, it's a feeling

## INTRODUCTIE

De afstandsbediening AG40RE11 is ontwikkeld voor gebruik in combinatie met het Home Alarm System AG400011. Met de afstandsbediening kunt u uw alarmsysteem aan zetten, gedeeltelijk aan en uit schakelen. In het geval van nood kunt u een paniekalarm geven. Als u de paniekknop op de afstandsbediening indrukt zal het alarmsysteem onmiddellijk alarm slaan, ongeacht of het systeem aan, gedeeltelijk aan of uit staat. Wanneer het systeem in de testmodus staat gaat er geen alarm af.



## BATTERIJ PLAATSEN

Schroef het batterijklepje open met een munt (a) en plaats de meegeleverde 3V (CR2032) batterij met de „+“ naar boven gericht. Wanneer u knoppen indrukt licht de zend led op, als deze knippert in plaats van oplicht dan betekent dit dat de batterij bijna leeg is en dat deze zo spoedig mogelijk vervangen moet worden.

## DE AFSTANSBEDIENING KOPPELEN AAN HET ALARMSYSTEEM AG400011

1. Op het alarmpaneel voert u uw pincode + alarm uit in om het alarm uit te schakelen.
2. Vervolgens voert u uw pincode + 15 + alarm gedeeltelijk aan in om het koppelproces te starten.  
De led alarm uit op het alarmpaneel knippert gedurende 30 seconden en u hoort een pieptoon.
3. Druk binnen 30 seconden op de alarm uit toets van de afstandsbediening
4. Ter bevestiging zal de alarm uit led op het alarmpaneel gedurende 1 seconde branden en zal het alarmpaneel een piep geven.
5. Als u het koppelproces wilt verlaten dan drukt u op de alarm uit toets van het alarmpaneel

## HET TESTEN VAN DE AFSTANSBEDIENING

De werking testen van de afstandsbediening doet u door het alarmsysteem door middel van de afstandsbediening aan en uit te zetten. Test ook de paniekknop.

## SPECIFICATIES

Batterij: 3V Lithium CR2032

Frequentie: 868 MHz

Zendbereik: Min.100m in open lucht

Afmeting: 77 x 31 x 13 mm

Meer informatie over uw ELRO AG4000 Home Alarm System kunt u vinden op [www.elro.eu](http://www.elro.eu)

### Belangrijke waarschuwing:

Dit pakket kan kleine onderdelen en of materialen bevatten die een gevaar voor kleine kinderen kunnen vormen!

Houd deze buiten bereik van kleine kinderen!

### Symbolen:

Recycling en afvoer: Het WEEE-symbool (a) betekent dat dit product en de batterijen gescheiden van huishoudelijk afval moeten worden afgevoerd. Als dit product het einde van zijn levensduur bereikt, breng je het naar een aangewezen afvalinzamelpunt in de buurt om een veilige afvoer of recycling te garanderen. Bescherm milieu en volksgezondheid, ga verantwoordelijk met natuurlijke hulpbronnen om! Lees de handleiding (b) voor gebruik en bewaar hem op een veilige plek voor toekomstig gebruik en onderhoud.

