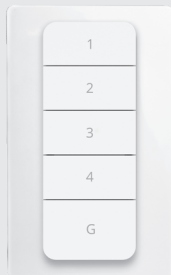




START-LINE
ZENDER AYCT-303

**LEES ALTIJD EERST
DEZE HANDLEIDING**

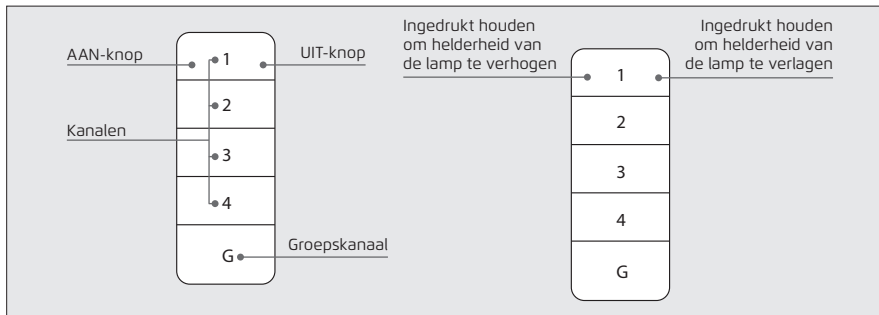


Item 70322 Versie 1.0

Lees altijd eerst de instructies voordat u dit
product in gebruik neemt

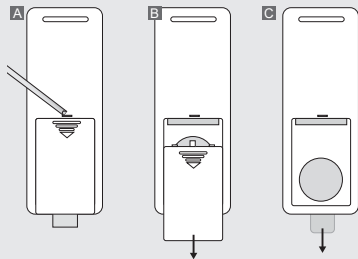
AYCT-303 AFSTANDBEDIENING

AYCT-303 AFSTANDSBEDIENING



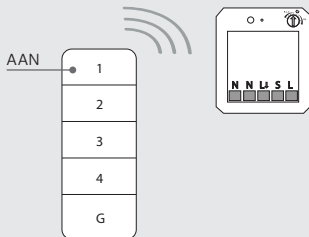
1. Knoppen

AAN-knop	Om uw verlichting/apparaten in te schakelen
UIT-knop	Om uw verlichting/apparaten uit te schakelen
Kanalen/ Groepskanaal	Koppel een ontvanger aan 1 van de 4 kanalen. Gebruik het groepskanaal om meerdere ontvangers AAN of UIT te zetten. Let op: met het groepskanaal kunt u niet dimmen
Dimmen	Helderheid verhogen: Houdt de AAN-knop van een kanaal ingedrukt om de helderheid van de lamp te verhogen Helderheid verlagen: Houdt de UIT-knop van een kanaal ingedrukt om de helderheid van de lamp te verlagen



1. Batterij strip verwijderen

- A** Open het batterijvak door een platkopschroevendraaier in de gleuf aan de achterkant te plaatsen.
- B** Schuif het batterijvak open
- C** Verwijder de batterijstrip

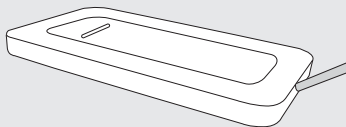


2. Afstandsbediening koppelen met ontvanger

- A** Zet de ontvanger in de leermodus (raadpleeg de handleiding van de ontvanger voor informatie over het activeren van de leermodus).
- B** Druk op de AAN-knop van het gewenste kanaal waaraan de ontvanger gekoppeld moet worden.

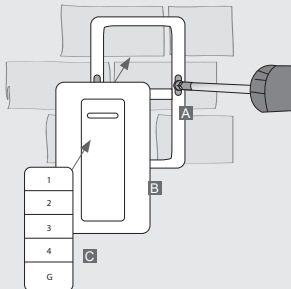
Tip: U kunt ook meerdere ontvangers met één kanaal koppelen.

AYCT-303 AFSTANDSBEDIENING



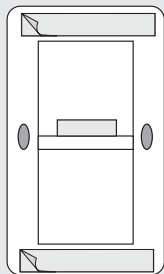
3. De achterplaat verwijderen voor montage

Verwijder de achterplaat van de muurhouder door een platkopschroevendraaier in de uitsparing aan de onderkant te plaatsen en deze op te heffen.



4. De muurhouder monteren met schroeven

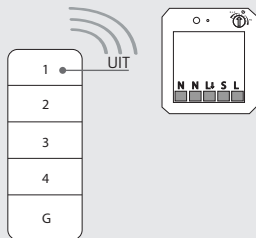
- A** Plaats de achterplaat op een vlak oppervlak en bevestig de plaat stevig met de meegeleverde schroeven.
- B** Bevestig de muurhouder terug op de achterplaat.
- C** Plaats de afstandsbediening in de muurhouder.



5. De muurhouder monteren met dubbelzijdig plakband

Als u de achterplaat wilt monteren met behulp van de meegeleverde dubbelzijdige tape, brengt u de tape aan op de achterkant van de achterplaat.

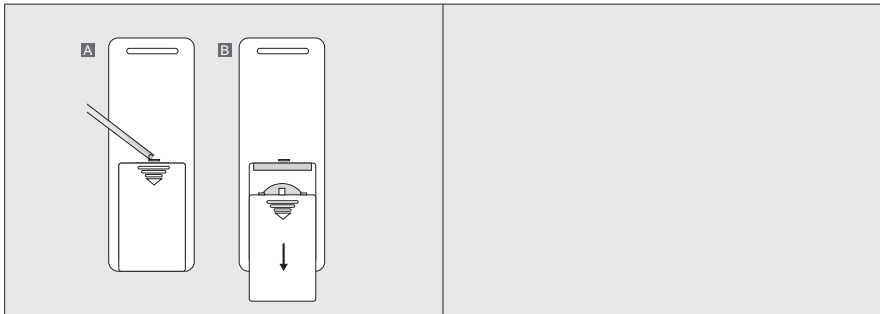
Plak hierna de muurhouder op de gewenste locatie op een vlakke ondergrond.



Een KlikAanKlikUit ontvanger ontkoppelen

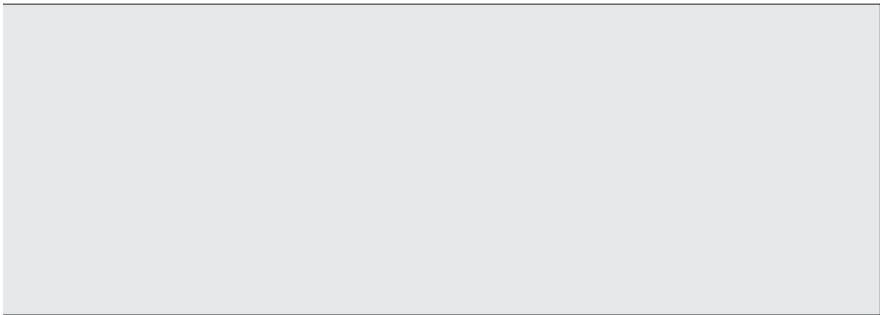
- A** Zet de ontvanger die u wilt ontkoppelen in de leermodus (raadpleeg de handleiding van de ontvanger voor informatie over het activeren van de leermodus).
- B** Druk op de UIT-knop van het kanaal waaraan de ontvanger is gekoppeld.

AYCT-303 AFSTANDSBEDIENING



Batterij vervangen

- A** Open het batterijvak door een platkopschroevendraaier in de gleuf aan de achterkant te plaatsen.
- B** Schuif het batterijvak open en verwijder de lege batterij. Plaats een nieuwe 3V-CR2032-lithiumbatterij in het batterijvak. Let hierbij op de positieve en negatieve polariteit. Sluit het batterijvak en klik deze weer dicht.



COMPATIBILITEIT

Deze afstandsbediening is compatibel met een of meer KlikAanKlikUit ontvangers (Start Line).
Dimbare lamp of dimbare ontvanger vereist voor de dimfunctie.

FUNCTIONALITEIT

Verlichting/apparaten in-/uitschakelen of de gemakkelijke dimfunctie gebruiken.

TECHNISCHE SPECIFICATIES

Codesysteem	Automatisch
Aantal kanalen	4 + Groep AAN/UIT
Zendfrequentie	433,92 MHz RF
Max. radiozendvermogen	-6.12 dBm
Zendbereik	Binnenshuis tot 50 m, buitenshuis tot 70 m (optimale omstandigheden)
Voeding	1x 3V lithiumbatterij type CR2032 (meegeleverd)
Afmetingen	HxBxD: 110 x 60 x 15 mm

DRAADLOOS RADIOSIGNAAL

- Het radiosignaal van 433,92 MHz gaat door muren, ramen en deuren heen.
- Het bereik is afhankelijk van plaatselijke omstandigheden, zoals de aanwezigheid van beton of metalen. De metaaldeeltjes in bijvoorbeeld dubbele beglazing (HR-glas), kunnen een verlaging van het bereik van draadloze signalen geven.
- Er kunnen beperkingen zijn aan het gebruik van dit apparaat buiten de EU. Controleer, indien van toepassing, of dit apparaat aan de plaatselijke voorschriften voldoet.

BATTERIJEN

Haal de batterij uit het product als het langere tijd niet wordt gebruikt. Extreme temperaturen verminderen de capaciteit en de levensduur van de batterij.

Vervang de batterij wanneer de zendindicator bij het verzenden van een AAN/UIT-sigitaal niet meer gaat branden of wanneer het bereik van de zender afneemt.

Batterijen mogen niet worden geplet, verbrand of in stukken worden gehakt. Batterijen moeten volgens de plaatselijke afvalverwerkingsvoorschriften worden weggeworpen. Lever de batterijen indien mogelijk in voor hergebruik. Gooi ze niet weg met het gewone huishoudelijke afval.

LIFE-SUPPORT

Gebruik KlikAanKlikUit producten nooit voor levensondersteunende systemen of andere toepassingen waarbij storingen levensbedreigende gevolgen kunnen hebben.

REPARATIES

Probeer dit product niet zelf te repareren. Het apparaat bevat geen onderdelen die door de gebruiker kunnen worden gerepareerd.

WATERBESTENDIG

Dit product is niet waterbestendig.

REINIGING

Reinig het product met een droge doek. Gebruik geen agressieve chemicaliën, oplosmiddelen of sterke reinigingsmiddelen.

HANTEREN

Laat het apparaat niet vallen, stoot het apparaat nergens tegenaan en schud het niet. Een ruwe behandeling kan de interne elektronische schakelingen en fijne mechaniek beschadigen.

OMGEVING

Het product dient niet aan extreme hitte of kou te worden blootgesteld. Dit kan de schakelingen en de batterijen beschadigen of de levensduur verkorten.

AYCT-303 AFSTANDSBEDIENING



Dit product voldoet aan de essentiële eisen en de overige relevante bepalingen van de geldende Europese richtlijnen.



Lever het product indien mogelijk na gebruik in bij een inzamelplaats voor hergebruik. Gooi het product niet weg bij het huishoudafval.

Indien het product niet werkt

- Controleer of de KlikAanKlikUit zender correct functioneert. Let daarbij op het energieniveau van de batterij(en) en andere factoren die van invloed kunnen zijn op het draadloze signaal.
- Controleer factoren die van invloed kunnen zijn op het draadloze signaal.

Garantie

- Dit product heeft twee jaar garantie op materiaal- en/of constructiefouten, vanaf de aankoopdatum. Bewaar de aankoopnota, daar deze geldt als enig geldig garantiebewijs.
- Voorkom foutieve handelingen bij gebruik en/of installatie door de gebruiksaanwijzing eerst zorgvuldig te lezen. De garantie vervalt indien er sprake is van onoordeelkundig gebruik of reparatie door u of derden.
- Ga voor garantie terug naar uw aankooppunt. Het defecte product dient vergezeld te zijn van het originele aankoopbewijs.
- Voor de meest actuele informatie ga naar <http://www.klikaanklikuit.nl/service/garantie/>

Copyright

Het is verboden om zonder toestemming van KlikAanKlikUit deze handleiding of delen daarvan te reproduceren. Wijzigingen, druk- en/of zetfouten voorbehouden.
Op www.klikaanklikuit.nl vindt u altijd de meest recente gebruiksaanwijzingen.

Het verpakkingsmateriaal weggooien

De verpakking beschermt het apparaat tegen beschadiging tijdens het transport. Verpakkingsmateriaal dat niet meer nodig is, moet volgens de plaatselijke voorschriften worden afgevoerd.

EU-verklaring van overeenstemming

KlikAanKlikUit verklaart hiermee dat de KlikAanKlikUit zender, te weten:

model: AYCT-303 Afstandsbediening
itemnummer: 70322
bestemd voor gebruik: binnenshuis

in overeenstemming is met de vereiste CE richtlijnen:

ROHS 2 Directive (2011/65/EU)
RED Directive (2014/53/EU)

De volledige tekst van de EU-conformiteitsverklaring is beschikbaar op
www.klikaanklikuit.nl

KLIKAANKLIKUIT

LAAN VAN BARCELONA 600
3317DD DORDRECHT
NEDERLAND
www.klikaanklikuit.nl

www.klikaanklikuit.nl
