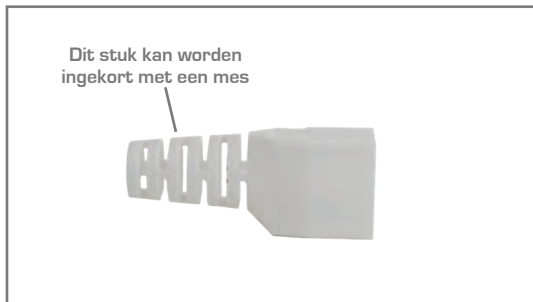
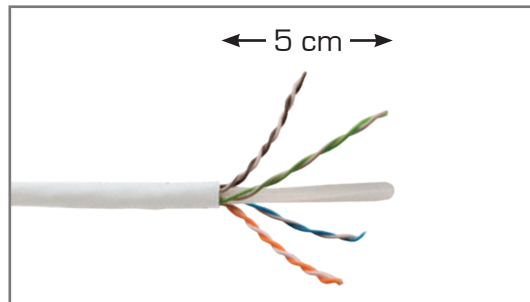


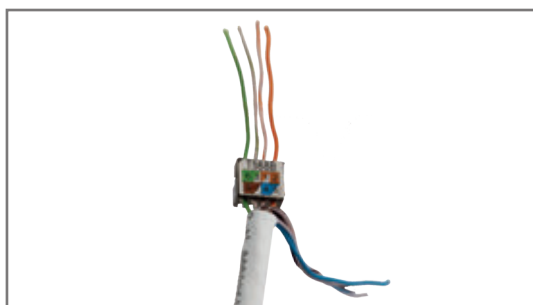
MONTAGE VAN DE SELF INSTALL RJ 45



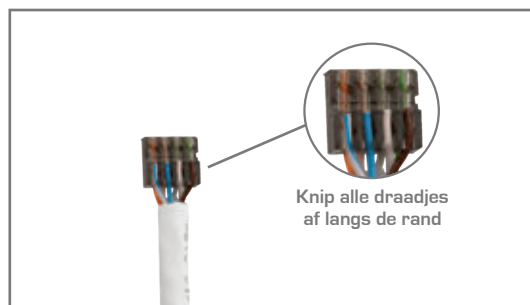
1) Haal de thule eerst over de kabel, eventueel kan deze worden aangepast aan de diameter van de kabel door er achter een stukje af te snijden.



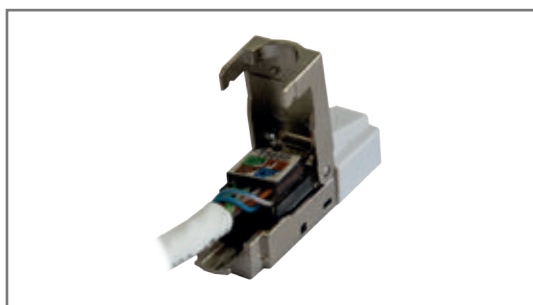
2) Strip de mantel van de INKA CAT 6 Dca UTP netwerkkabel op 5 cm. Verwijder de mantel en draai de aderen (de kleine gekleurde kabels) uit elkaar. Knip het plastic, daar waar de aderen omheen gedraaid waren weg met een kniptang.



3) Haal eerst de draadjes door de bovenste gaatjes heen volgens de kleuraanwijzing op het kapje.



4) Draai vervolgens het kapje om en installeer de overige draadjes aan de achterkant. Knip alle draadjes af langs de rand.

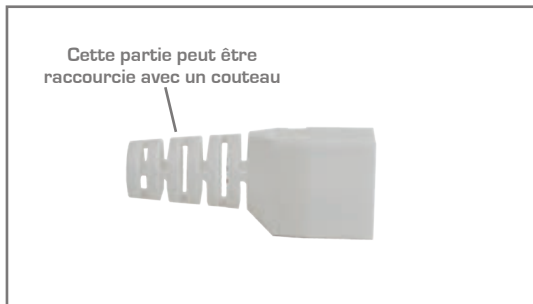


5) Open de connector en plaats het kapje in de connector. Druk deze stevig aan en sluit de connector tot deze dicht klikt.

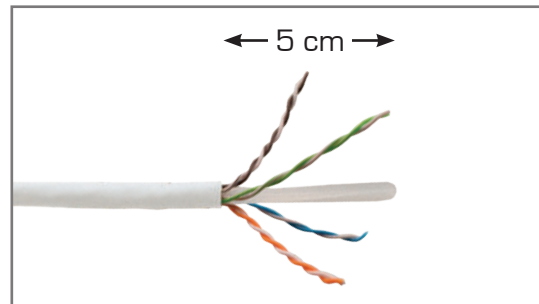


6) Schuif de thule over de connector en installeer de trekontlasting d.m.v. de bijgeleverde tiwrap.

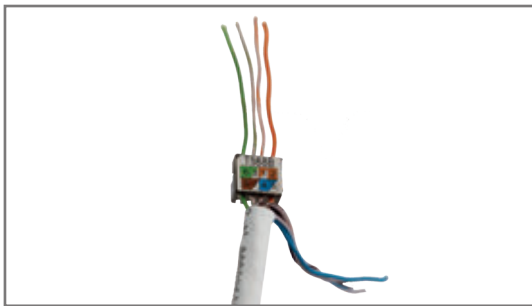
MONTAGE DU SELF INSTALL RJ 45



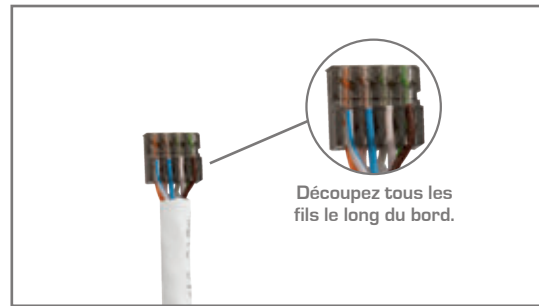
1) Tirez d'abord le câble à travers le passe-fils ; celui-ci peut éventuellement être adapté au diamètre du câble en découpant une petite partie à l'arrière.



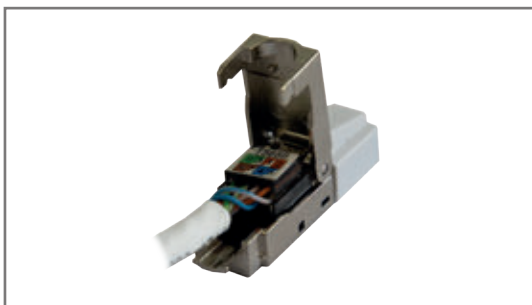
2) Dénudez la gaine du câble réseau INKA CAT 6 Dca UTP sur 5 cm. Enlevez la gaine et détortez les paires torsadées (les petits câbles colorés). Coupez le plastique, qui était entouré des paires torsadées, à l'aide d'une pince coupe-câble.



3) Passez d'abord les fils au travers des trous du haut suivant les indications de couleurs.



4) Retournez ensuite le capuchon et installez les autres fils à l'arrière. Découpez tous les fils le long du bord.



5) Ouvrez le connecteur et insérez le capuchon dans le connecteur. Appuyez fermement et fermez le connecteur jusqu'au déclic.



6) Repassez le passe-fils sur le connecteur et installez la décharge de traction à l'aide de l'attache-câble accompagnant le produit.