



**USER MANUAL • HANDBUCH • HANDLEIDING • MANUEL
DESCRIPTIF • КЕРИВНИЦТВО КОРИСТУВАЧА •
INSTRUKCJA OBSŁUGI • UŽIVATELSKÝ MANUÁL**

DVD-USB-04



**EXTERNAL USB DVD DRIVE
EXTERNES USB-DVD-LAUFWERK
EXTERNE USB DVD-DRIVE
LECTEUR DVD USB EXTERNE
ЗОВНІШНІЙ DVD-ПРИВІД З ІНТЕРФЕЙСОМ USB
ZEWNEŹRZNY NAPĘD DVD USB
EXTERNÍ USB DVD MECHANIKA**

Features

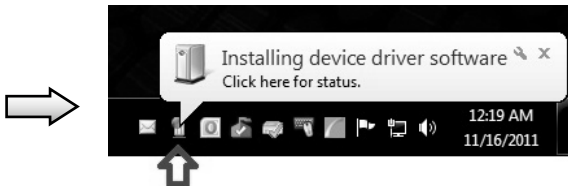
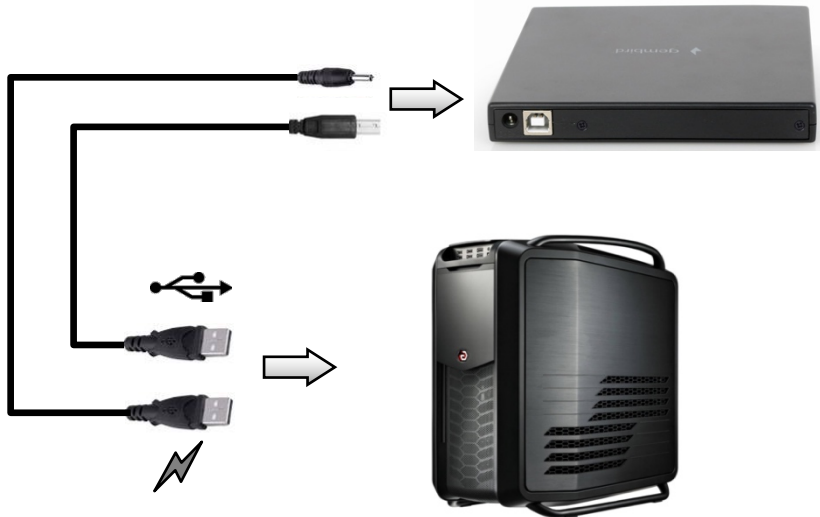
- External CD/DVD reader/recorder with USB interface
- Enables rapid burning of CD/DVD media with 24x write speed for CD and 8x for DVD
- High-speed USB 2.0 interface for reliable use with transfer rates up to 480 Mbps
- Silent play, smart disc read speed control reduces operational noise.

Specifications

- Interface: USB 2.0
- Power supply: 5 V DC up to 1 A
- Maximum Read Speeds: 24x: CD-R, CD-RW, CD-ROM, CD-DA; 8x: DVD-ROM, DVD+/-R, DVD+/-RW, M-Disc; 6x: DVD-RAM; 4x: DVD-Video
- Maximum Write Speeds: 24x: CD-R, CD-RW; 8x: DVD+/-RW, DVD+/-R; 6x: DVD-RW, DVD+/-R DL; 5x: DVD-RAM; 4x: M-Disc
- Supports: CD-DA, CD-R, CD-RW, DVD+R, DVD+R DL, DVD+RW, DVD-R, DVD-R DL, DVD-RAM, DVD-ROM DL, DVD-RW, DVD-Video
- Supported disc diameter: 80 mm, 120 mm
- Dual Layer Media Supported: Yes
- Dimensions: 137.5 x 135.5 x 17.5 mm
- Net weight: 0.28 kg

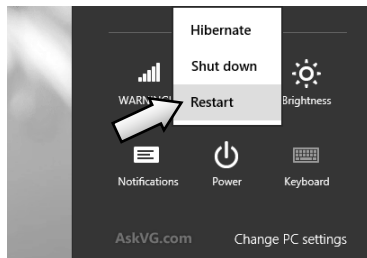
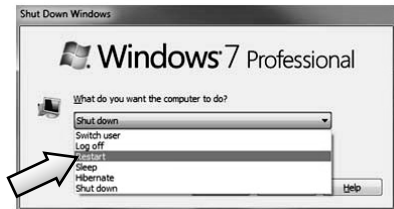


1

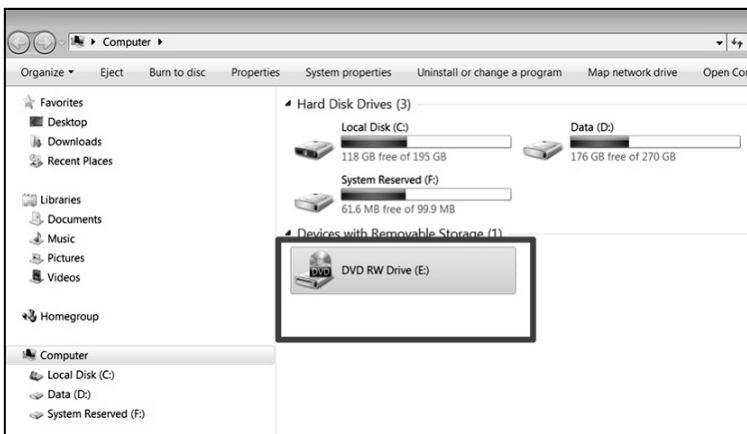


3

2

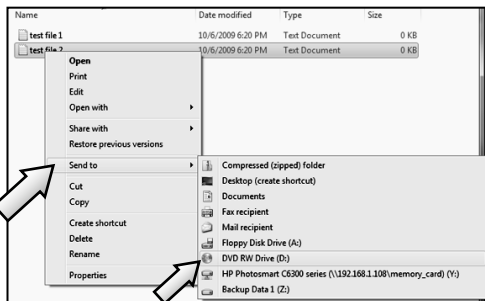


3



4

4



(ENG) Declaration of conformity

This product is tested and complies with the essential requirements of the laws of member states concerning EMC(2014/30/EU), RoHS (2011/65/EU). The CE declaration can be found under www.gmb.nl/certificates

(DE/A) Konformitätserklärung

Dieses Produkt wurde getestet und stimmt mit den grundlegenden Anforderungen der Richtlinie EMC(2014/30/EU), RoHS (2011/65/EU) überein. Die Konformitätserklärung kann auf unserer Webseite www.gmb.nl/certificates heruntergeladen werden.

(NL) Conformiteitsverklaring

Dit product is getest en voldoet aan de essentiële vereisten van de wetten van de wetten van betrekking tot EMC(2014/30/EU), RoHS (2011/65/EU). De CE-verklaring vindt u op www.gmb.nl/certificates

(ES) Declaración de conformidad

Este producto está probado y cumple con los requisitos esenciales de las leyes de los estados miembros con respecto a EMC(2014/30/EU), RoHS (2011/65/EU). La declaración CE se puede encontrar en www.gmb.nl/certificates

(CZ) Prohlášení o shodě

Tento produkt je testován a splňuje základní požadavky právních předpisů členských států týkajících se EMC(2014/30/EU), RoHS (2011/65/EU). Prohlášení CE naleznete na www.gmb.nl/certificates

(FR/BE) Déclaration de conformité

Le produit est contrôlé et remplit les exigences des directives nationales et de la directive EMC(2014/30/EU), RoHS (2011/65/EU). La conformité CE a été démontrée et les déclarations correspondantes sont déposées chez le fabricant à : www.gmb.nl/certificates

(HR) Izjava o sukladnosti

Ovaj je proizvod testiran i udovoljava osnovnim zahtjevima zakona država članica u vezi EMC(2014/30/EU), RoHS (2011/65/EU). Izjava CE se može naći pod www.gmb.nl/certificates

(IT) Dichiarazione di conformità

Questo prodotto è testato ed è conforme ai requisiti essenziali delle leggi degli stati membri in materia di EMC(2014/30/EU), RoHS (2011/65/EU). La dichiarazione CE è disponibile all'indirizzo www.gmb.nl/certificates

(PT) Declaração de conformidade

Este produto foi testado e está em conformidade com os requisitos essenciais das leis dos estados membros sobre EMC(2014/30/EU), RoHS (2011/65/EU). A declaração CE pode ser encontrada em www.gmb.nl/certificates

(PL) Deklaracja zgodności

Ten produkt został przetestowany i jest zgodny z zasadniczymi wymaganiami prawnymi państw członkowskich dotyczącymi EMC(2014/30/EU), RoHS (2011/65/EU). Deklaracja CE znajduje się na stronie www.gmb.nl/certificates

(RO) Declarație de conformitate

Acest produs este testat și respectă cerințele esențiale ale legislațiilor statelor membre privind EMC(2014/30/EU), RoHS (2011/65/EU). Declarația CE se găsește pe www.gmb.nl/certificates

(SK) Vyhľadanie o zhode

Tento produkt je testovaný a spĺňa základné požiadavky právnych predpisov členských štátov týkajúcich sa EMC(2014/30/EU), RoHS (2011/65/EU). Vyhľadanie CE nájdete na stránke www.gmb.nl/certificates

(SL) Izjava o skladnosti

Ta izdelek je preizkušen in ustreza bistvenim zahtevam zakonov držav članic o EMC(2014/30/EU), RoHS (2011/65/EU). Izjava CE je na voljo pod www.gmb.nl/certificates

(HR) Izjava o sukladnosti

Ovaj proizvod je testiran i u skladu je s bitnim zahtjevima zakona država članica koji se odnose na EMC(2014/30/EU), RoHS (2011/65/EU). CE deklaraciju možete pronaći na www.gmb.nl/certificates

(HU) Megfelelősségi nyilatkozat

Ezt a terméket tesztelték, és megfelel a tagállamok EMC(2014/30/EU), RoHS (2011/65/EU) vonatkozó alapvető követelményeinek. A CE nyilatkozat megtalálható a www.gmb.nl/certificates oldalon

(BL) Декларация за съответствие

Този продукт е тестван и отговаря на основните изисквания на законите на държавите-членове относно EMC(2014/30/EU), RoHS (2011/65/EU). CE декларацията може да бъде намерена на www.gmb.nl/certificates



(ENG) Waste disposal: The crossed out wheeled bin symbol means that this product shall not be disposed of with normal household waste. Electronic and Electrical Equipment not included in the selective sorting process are potentially dangerous for the environment and human health due to the presence of hazardous substances. Please dispose responsibly at an approved waste or recycling facility. **(DE) Entsorgungshinweise:** Das Symbol der durchgestrichenen Abfalltonne auf Rädern bedeutet, dass dieses Produkt nicht über den normalen Hausmüll entsorgt werden darf. Elektro- und Elektronikgeräten, die nicht in den selektiven Sortierprozess einbezogen werden, sind aufgrund des Vorhandenseins gefährlicher Stoffe potenziell gefährlich für die Umwelt und die menschliche Gesundheit. Bitte entsorgen Sie sie verantwortungsbewusst bei einer zugelassenen Abfall- oder Recyclinganlage. **(NL) Afvalverwijdering:** Het symbool van de doorgestreepte vuilniscontainer betekent dat dit product niet met het gewone huisvuil mag worden weggegooid. Elektronische en elektrische apparatuur die niet is opgenomen in het selectieve afvalsorteringproces is potentieel gevaarlijk voor het milieu en de menselijke gezondheid vanwege de aanwezigheid van gevaarlijke stoffen. Voor deze op verantwoordelijke wijze af bij een erkend afvalverwerkings- of recyclingbedrijf. De plaatjelelijke milieu-afbeelding, af een inleverpunt in de winkel. **(ES) Deposito de basura:** El símbolo del contenedor de basura tachado significa que este producto no debe eliminarse con los residuos domésticos normales. Los aparatos electrónicos y eléctricos no incluidos en el proceso de clasificación selectiva son potencialmente peligrosos para el medio ambiente y la salud humana debido a la presencia de sustancias peligrosas. Por favor, deséchelos de forma responsable en una instalación de residuos o de reciclaje autorizada. **(CZ) Nakládání s odpady:** Symbol přeškrtnuté nádoby na odpad znamená, že tento výrobek nesmí být likvidován společně s běžným domovním odpadem. Elektronická a elektrická zařízení, která nejsou zahrnutá do procesu selektivního třídění, jsou kvůli přítomnosti nebezpečných látek v nich potenciálně nebezpečná pro životní prostředí a lidské zdraví. Odněkde je to schváleného zařízení pro nakládání s odpady nebo recyklaci. **(FR)BE) Traitement des déchets:** Le symbole de la poubelle barrée signifie que ce produit ne peut pas être éliminé avec les déchets ménagers usuels. Les équipements électroniques et électriques qui ne sont pas inclus dans le processus de tri sélectif sont potentiellement dangereux pour l'environnement et la santé humaine en raison de la présence de substances dangereuses. Veuillez les éliminer de manière responsable dans des centres approuvés de traitement ou recyclage des déchets. **(HR) Odlaganje smeća:** Simbol prekrizane kante za smeće na kotačima znači da se ovaj proizvod ne smije odgati s uobičajenim kućnim otpadom. Elektronička i električna oprema koja nije uključena u proces selektivnog sortiranja potencijalno je opasna za okoliš i ljudsko zdravlje zbog prisutnosti opasnih tvari. Molimo odgovorno odložite u odobreno postrojenje za otpad ili recikliranje. **(IT) Smaltimento dei rifiuti:** Il simbolo del cassonetto barrato riportato sull'apparechiatura indica che questo prodotto non deve essere smaltito con i normali rifiuti domestici. I dispositivi elettronici ed elettrici non inclusi in un processo di smistamento sono potenzialmente pericolosi per l'ambiente e la salute umana a causa della presenza di sostanze pericolose. Si prega di smaltire in modo responsabile presso centri idonei di raccolta differenziata. **(PT) Depósito de lixo:** O símbolo do caixote do lixo com uma cruz significa que este produto não deve ser eliminado juntamente com o lixo doméstico normal. Equipamentos eletrónicos e eléctricos não incluídos no processo de triagem seletiva são potencialmente perigosos para o meio ambiente e a saúde humana devido à presença de substâncias perigosas. Por favor, elimine de forma responsável em uma instalação de resíduos ou reciclagem aprovada. **(PL) Utylizacja odpadów:** Symbol przekreślonego kołowozu kontenera na odpady oznacza, że tego produktu nie można wyrzucić wraz z innymi odpadami gospodarstwa domowego. Ze względu na obecność niebezpiecznych substancji, mieszanin lub części składowych urządzeń elektrycznych i elektronicznych, niepodlegające procesowi selektywnego sortowania są potencjalnie niebezpieczne dla środowiska i zdrowia ludzi. Produkt należy utylizować w sposób odpowiedzialny w zatwierdzonym zakładzie utylizacji odpadów lub recyklingu. **(RO) Eliminare deșeurilor:** Simbolul coșului de gunoi tăiat înseamnă că acest produs nu trebuie aruncat împreună cu deșeurile menajere normale. Echipamentele electronice și electrice care nu sunt incluse în procesul de selectiv sortare sunt potențialmente periculoase pentru mediu și sănătatea umană din cauza prezentei substanțelor periculoase. Vă rugăm să aruncați în mod responsabil la o unitate de selectiv sortare a deșeurilor. **(SK) Likvidácia odpadov:** Symbol přeškrtnutého košíka na odpad znamená, že tento výrobok sa nesmie likvidovať s bežným komunálnym odpadom. Elektronička a elektrická zariadenia, ktoré nebúďu likvidované procesom selektívneho triedenia, predstavujú z dôvodu prítomnosti nebezpečných látok potenciálne nebezpečnosť pre životné prostredie a ľudské zdravie. Zlikvidujte ich zodpovedne cez schválené zariadenia na uloženie alebo recykláciu odpadu. **(SL) Odlaganje odpadkov:** Simbol prečrtanega smetnjaka na kolesih pomeni, da tega izdelka ne smete odvreči med običajne gospodinjske odpadke. Elektronska in električna oprema, ki ni vključena v postopek selektivnega sortiranja, je zaradi prisotnosti nevarnih snovi potencialno nevarna za okolje in zdravje ljudi. Prosimo, da odgovorno zavrzite v pooblaščen obrat za odpadke ali recikliranje. **(GR) Διαχείριση απορριμμάτων:** Το σύμβολο του διαρριμώμενου κάδου απορριμμάτων, σημαίνει ότι αυτό το προϊόν δεν πρέπει να απορριπτεί μαζί με τα κανονικά οικιακά απορρίμματα. Ηλεκτρονικά και ηλεκτρικά εξοπλισμός, που δεν περιλαμβάνονται στη διαδικασία επιλεκτικής διαλογής, είναι δυνητικά επικίνδυνα για το περιβάλλον και την ανθρώπινη υγεία λόγω της παρουσίας επικίνδυνων ουσιών. Παρακολουθείτε απορρίψτε το με υπεύθυνη και επιλεγμένη εγκατάσταση απορριμμάτων ή ανακύκλωσης.



