



AXA HOME SECURITY

Deursluiteer

NL

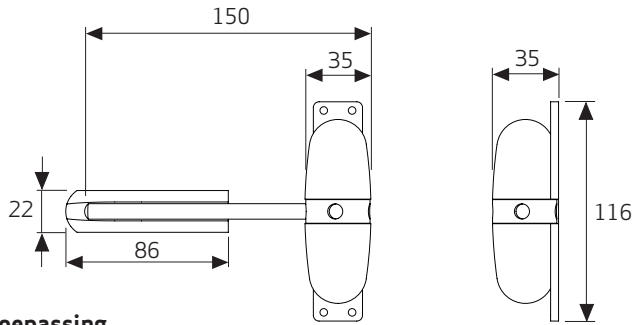
Informatie

Voor een probleemloze montage en werking van dit product, dient u onderstaande instructies nauwgezet te volgen.

Montagegereedschap (advies):

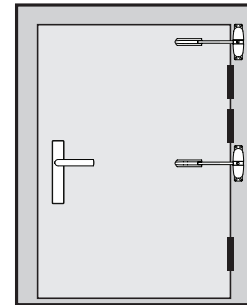
Rolmaat, (accu)boormachine, schroevendraaier, boor \varnothing 2 mm, potlood of priem.

Montageplaats



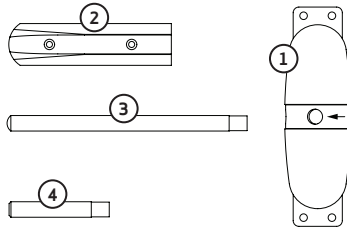
Toepassing

Voor gelijkliggende (stompe) binnendeuren (scharnierzijde)



Inhoud verpakking

1. (1x) Deurdranger
2. (1x) Opvanger
3. (1x) Drukstang
4. (1x) Spanhulp



Montagehandleiding

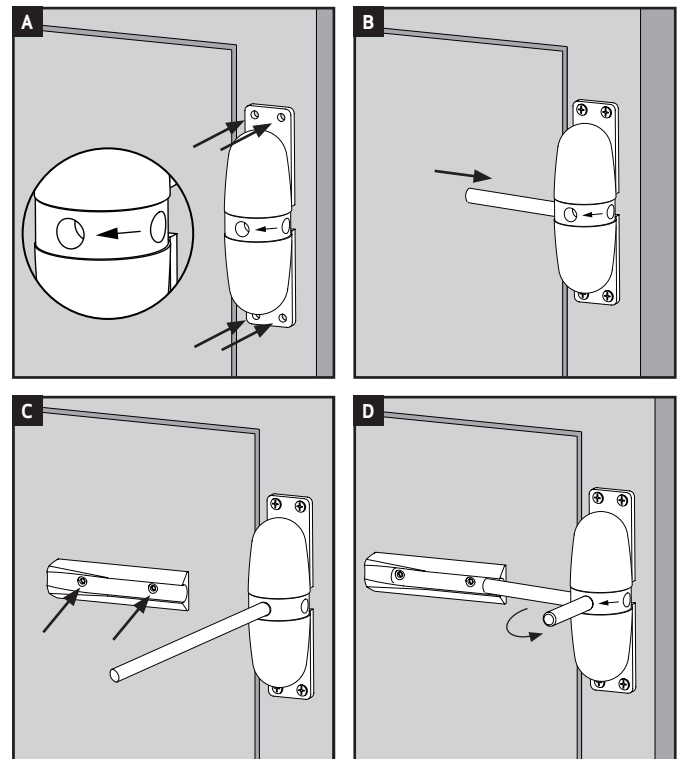
Voor een probleemloze werking van dit product dient u onderstaande instructies nauwgezet te volgen.

Montage

- 1 Plaats de deurdranger ① aan de scharnierzijde op het kozijn en teken de schroefgaten af met een potlood of priem (figuur **A**). Boor de gaten (\varnothing 2 mm) voor en schroef de deurdranger vast.

 **De pijl op de deurdranger moet in de richting van de deur wijzen**

- 2 Schroef de drukstang ③ in de deurdranger. Gebruik het montagegat dat het dichtst bij de deur zit (figuur **B**).
- 3 Plaats de opvanger ② achter de drukstang op de gesloten deur. Zorg ervoor dat de opvanger vrijwel geheel achter de drukstang uitsteekt (maximaal 1 cm overlapping). Teken de schroefgaten af met een potlood of priem (figuur **C**). Boor de gaten (\varnothing 2 mm) voor en schroef de opvanger vast.
- 4 Breng de deurdranger op spanning door achtereenvolgens de spanhulp ④ in de deurdranger te schroeven, het spanhuis van de deurdranger tegen de richting van de pijl in op te spannen en de drukstang in het volgende gat weer vast te schroeven (figuur **D**). Herhaal deze handelingen om de spanning te vergroten. Verwijder na het opspannen de spanhulp.





AXA HOME SECURITY

Ferme-porte

FR

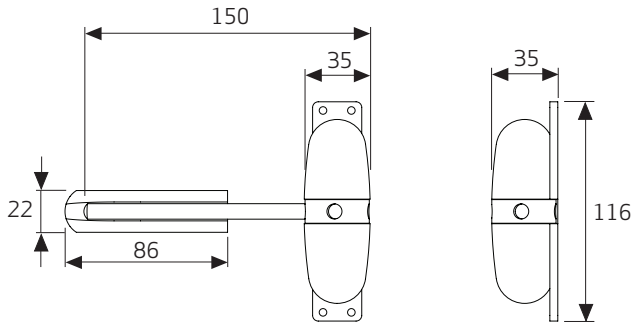
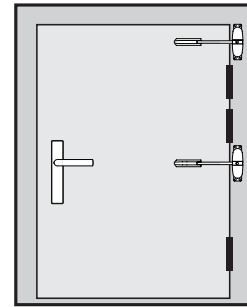
Informations

Suivez attentivement les instructions ci-dessous afin d'assurer une installation et un fonctionnement sans problèmes de ce produit.

Outils de montage (conseillés) :

Mètre-ruban, foreuse (sans fil), tournevis, foret \varnothing 2 mm, crayon ou poinçon.

Position de montage

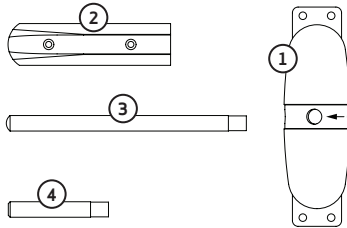


Application

Vour portes intérieur (côté charnière)

Contenu de l'emballage

1. (1x) Ferme-porte
2. (1x) Récepteur
3. (1x) Tige de poussée
4. (1x) Tendeur



Instructions de montage

Suivez attentivement les instructions ci-dessous afin d'assurer un fonctionnement sans problèmes de ce produit.

Montage

- 1 Placez le ferme-porte ① du côté des charnières sur le chambranle et marquez les trous de vis à l'aide d'un crayon ou d'un poinçon (figure **A**). Préforez les trous (\varnothing 2 mm) et vissez le ferme-porte.



La flèche sur le ferme-porte doit être tournée vers la

- 2 Vissez la tige de poussée ③ dans le ferme-porte. Utilisez le trou de montage le plus proche de la porte (figure **B**).
- 3 Placez le récepteur ② derrière la tige de poussée sur la porte fermée. Assurez-vous que le récepteur dépasse presque complètement derrière la tige de poussée (chevauchement maximum de 1 cm). Marquez les trous de vis à l'aide d'un crayon ou d'un poinçon (figure **C**). Préforez les trous (\varnothing 2 mm) et vissez le récepteur.
- 4 Réglez la tension du ferme-porte en vissant d'abord le tendeur ④ dans le ferme-porte, puis en tendant le boîtier de tension du ferme-porte dans le sens inverse de la flèche et enfin en vissant à nouveau la tige de poussée dans le trou suivant (figure **D**). Répétez ces opérations pour augmenter la tension. Retirez le tendeur lorsque le système est tendu.

