



AXA HOME SECURITY

Kierstandhouder RVS

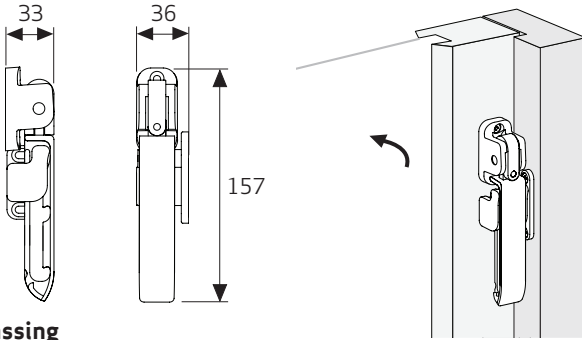
NL



Voor naar buiten draaiende (achter-)deuren

Informatie

U bent in het bezit gekomen van een AXA kwaliteitsproduct. Voor een probleemloze montage en werking van dit product, dient u onderstaande instructies nauwgezet te volgen.

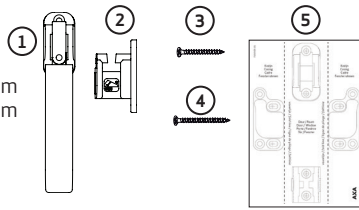


Toepassing

Voor naar buiten draaiende deuren

Inhoud verpakking

1. (1x) Deurbeugel
2. (1x) Kozijnbeugel
3. (2x) Schroeven 4,5 x 40 mm
4. (4x) Schroeven 4,5 x 50 mm
5. (1x) Boormal

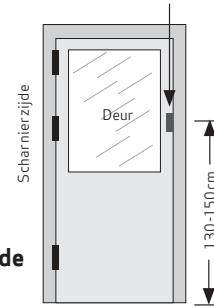


Montagegereedschap (advies):

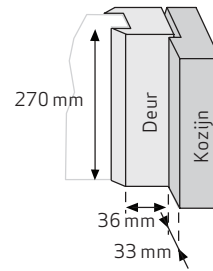
(Accu)boor- of schroefmachine, rolmaat, boor \varnothing 3 mm, plakband of tape, potlood of priem.

Montageplaats

Links of rechts



Minimaal benodigde montageruimte

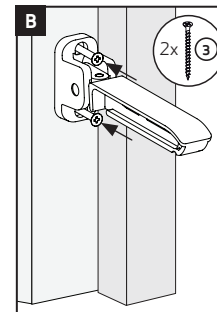
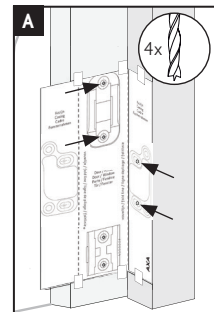


Montagehandleiding



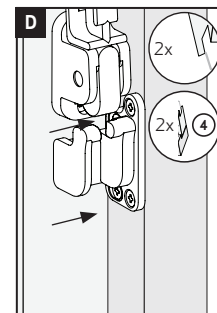
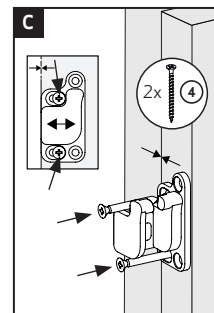
Houd rekening met de inbouwdiepte van een eventueel aanwezige meerpuntssluiting

1. Plaats de boormal (5) op de juiste hoogte met de vouwlijn in de hoek van het kozijn en het deur. Tape de boormal vast. Prik de boormarkeringen (4x) aan met behulp van een priem of potlood en boor deze vervolgens voor (\varnothing 3 mm, figuur A).



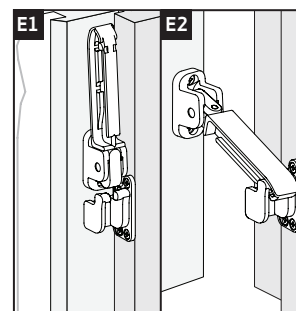
Zie illustratie Montageplaats voor juiste hoogte positionering.

2. Monteer de deurbeugel (1) met behulp van schroeven (3) (4,5 x 40 mm, figuur B).
3. Monteer de kozijnbeugel (2) met behulp van twee schroeven (4) (4,5 x 50 mm, figuur C) op de achterste sleufgatposities.



Positioneer de achterzijde van de kozijnbeugel gelijk met het kozijn (figuur C)

4. Boor de twee voorste gatposities van de kozijnbeugel voor. Borg de kozijnbeugel met twee schroeven (4) (4,5 x 50 mm, figuur D).



Gebruikshandleiding

- Deur open: klap deurbeugel omhoog (figuur E1)
- Deur kierstand: deurbeugel over kozijnbeugel (figuur E2)