

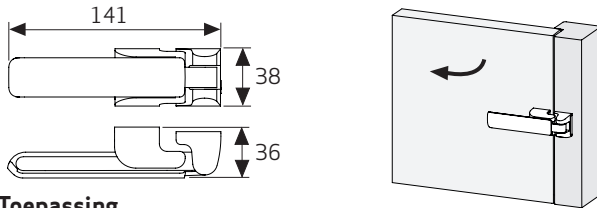


Kierstandhouder RVS

Voor naar binnen draaiende (voor-)deuren

Informatie

U bent in het bezit gekomen van een AXA kwaliteitsproduct. Voor een probleemloze montage en werking van dit product, dient u onderstaande instructies nauwgezet te volgen.

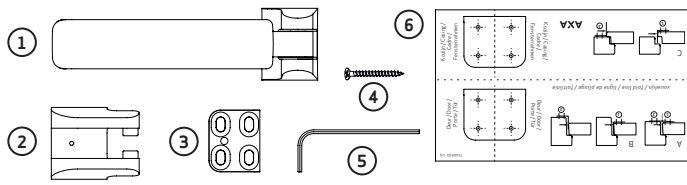


Toepassing

Kierstandhouder voor naar binnen draaiende (voor-)deuren

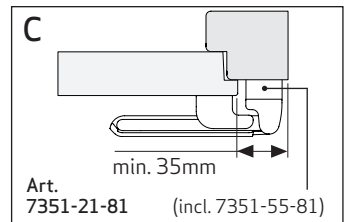
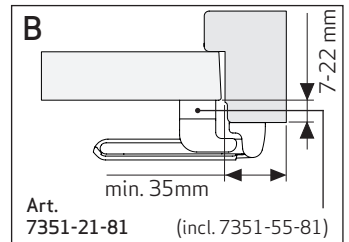
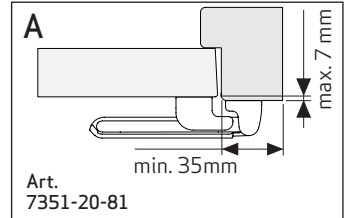
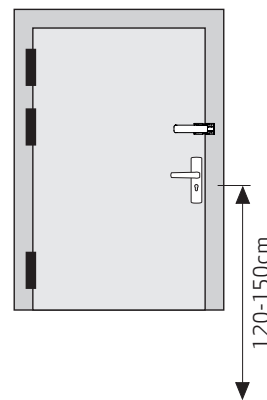
Inhoud verpakking

- | | |
|-----------------------|-------------------------------|
| 1. (1x) Kozijnbeugel | 4. (8x) Schroeven 4,0 x 40 mm |
| 2. (1x) Deurnok | 5. (1x) Inbussleutel |
| 3. (2x) Onderlegplaat | 6. (1x) Boormal |



Montagegereedschap (advies):
(Accu)boor- of schroefmachine, rolmaat, boor \varnothing 2 mm, plakband of tape, potlood of priem.

Montageplaats



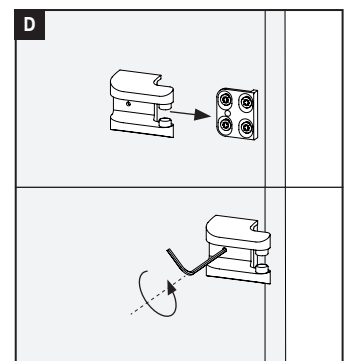
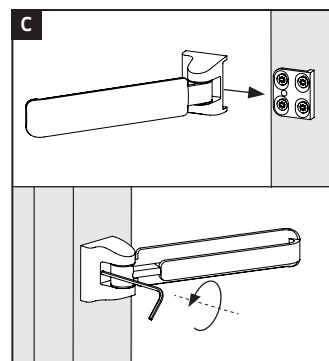
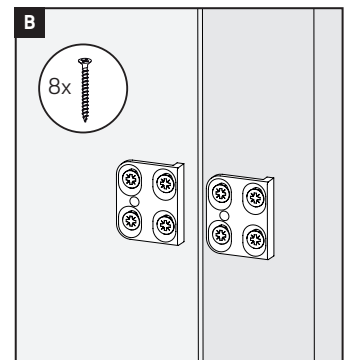
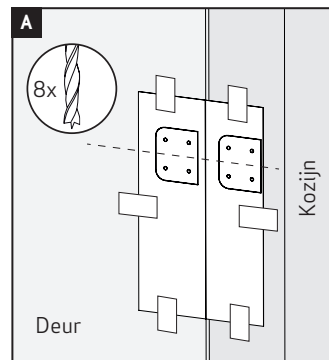
Montagehandleiding

- Plaats de boormal **6** op de juiste hoogte met de vouwlijn gelijk aan de zijkant van de deur. Tape de boormal vast. Prik de boormarkeringen (8x) aan met behulp van een priem of potlood en boor deze vervolgens voor (\varnothing 2 mm, figuur **A**). Bij verdiepte- (B) en opdeksituaties (C) wordt de boormal gevouwen gepositioneerd. Zie ook illustratie op de boormal.



In alle situaties, ook bij het aftekenen van de kozijngaten, moet de vouwlijn gelijk liggen met de zijkant van de deur

- Monteer de twee onderlegplaten **3** met behulp van de schroeven **4** (4,0 x 40 mm, figuur **B**).
- Schuif de kozijnbeugel **1** over de onderlegplaat (kozijnzijde) en borg deze door de stelschroef met behulp van de inbussleutel **5** linksom te draaien (figuur **C**).
- Schuif de deurnok **2** over de onderlegplaat (deurzijde) en borg deze door de stelschroef met behulp van de inbussleutel linksom te draaien (figuur **D**).
- De sleufgaten in de onderlegplaten maken het mogelijk de kierstandhouder in hoogte na te stellen (figuur **E**).



Gebruikshandleiding

Vergrendelen / Ontgrendelen

Klap de kozijnbeugel over de deurnok. Bij het openen van de deur zal de kozijnbeugel over de deurnok schuiven en kan de deur gedeeltelijk open (figuur **F**). Klap de kozijnbeugel bij een gesloten deur terug, om de kierstandhouder te ontgrendelen.

