


**AXA** HOME SECURITY

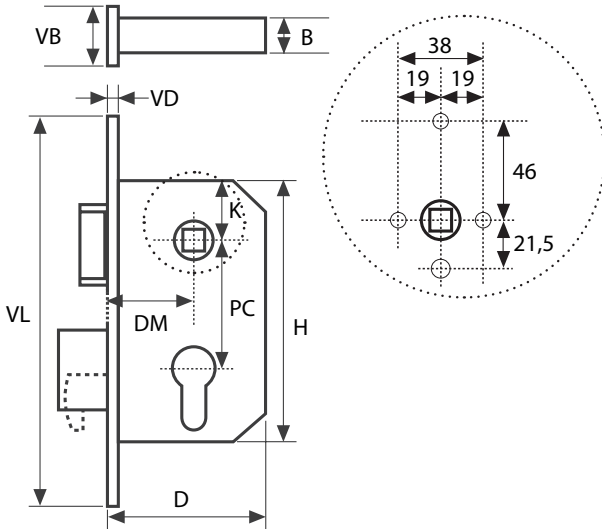
**NL**
**SKG**
**POLITIE  
KEURMERK  
VEILIG  
WONEN**

# Veiligheidsdeurslot 7415, 7420, 7421, 7425 en 7426

 \*Keurmerk  geldt voor veiligheidsdeurslot 7415 \*\*7420/7425 Rechte voorplaat

## Informatie

U bent in het bezit gekomen van een AXA kwaliteitsproduct. Voor een probleemloze montage en werking van dit product, dient u onderstaande instructies nauwgezet te volgen.



### Toepassing

Naar buiten- en binnendraaiende deuren in combinatie met een veiligheidssluitkom, veiligheidscilinder en veiligheidsbeslag.

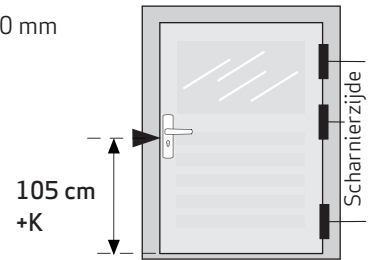
### Montagegereedschap (advies)

Rolmaat, (accu)boormachine, schroevendraaier, speedboor  $\varnothing 12$  en  $\varnothing 18$ , boor, beitels, hamer en potlood.

Aanbevolen schroeven 4,0 x 40 mm

### Montageplaats

in reeds uitgefreesde ruimte voor de slotkast of op een deurkruk gathoogte van 105 cm gemeten vanaf de onderzijde van de deur.



### Montage

Om te bepalen welk deel u moet uitboren/hakken voor een correcte plaatsing van uw slot gebruikt u de tabel.

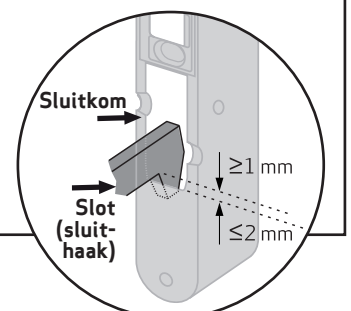
Tabel	Type	maten voor slotkast in mm				VL	VD	VB	K	DM	Bevestigings- middelen slot
		PC	H	D	B						
	AXA 7415	55	122	82	16	174	3	20	44	50	2st. 4,0 x 40 mm
	AXA 7420/7425	55	122	82	16	174	4	25	44	50	2st. 4,0 x 40 mm
	AXA 7420/7425	72	150	82	16	238	4	25	51	50	2st. 4,0 x 40 mm
	AXA 7421/7426	55	122	82	16	174	4	25	44	50	2st. 4,0 x 40 mm

PC = profielcilinder maat / H = slotkasthoogte / D = slotdiepte / B = slotkastbreedte / VL = voorplaat lengte  
VD = voorplaat dikte / VB = voorplaat breedte / K = bovenzijde slotkast tot hart deurkruk gat / DM = doornmaat

Type	PC	Bijpassende sluitkom	Bijpassende sluitplaat
AXA 7415	55	7415-35-66/55E	7410-15-81/55EL of 7410-15-81/55ER 7415-15-81/55EL of 7415-15-81/55ER
AXA 7420/7425	55	7420-45-64/E	7420-10-81/55EL of 7420-10-81/55ER 7425-15-81/55EL of 7425-15-81/55ER 7425-25-81/55EL of 7425-25-81/55ER
AXA 7420/7425	72	7420-45-64/E	7420-10-81/72EL of 7420-10-81/72ER 7425-15-81/72EL of 7425-15-81/72ER 7425-25-81/72EL of 7425-25-81/72ER
AXA 7421/7426	55	7421-45-64/E	7421-10-81/55EL of 7420-10-81/55ER 7426-15-81/55EL of 7426-15-81/55ER 7426-25-81/55EL of 7426-25-81/55ER



Bij montage slot 7421/7426 de hiernaast aangegeven tolerantie aanhouden.




Wanneer u zelf een print maakt om de boormaat (zie achterkant) te gebruiken, controleer dan of de maat van deze lijn exact 20 cm is.


**AXA** HOME SECURITY

**NL**
**SKG**
**POLITIE  
KEURMERK  
VEILIG  
WONEN**

# Veiligheidsdeurslot 7415, 7420, 7421, 7425 en 7426

\*Keurmerk  geldt voor veiligheidsdeurslot 7415 \*\*7420/7425 Rechte voorplaat

## Montagehandleiding

- Houd rekening met een eventueel bestaande sluitkom. Indien geen slotkast infresing of sluitkom aanwezig is meet u 105 cm vanaf de onderzijde van de deur en telt hier maat K (zie tabel) bij op.
- Teken dit af op de kopse kant van de deur (figuur **A**). Dit is de bovenzijde van de slotkast. Trek van hieruit (in het midden van de deurdikte) een verticale lijn naar beneden met de lengte van maat H + 2 mm (zie tabel).
- Boor over de verticale lijn een rij gaten rekening houdend met de onderstaande waarden:  
slotkastdiepte maat **D** + 2 mm,  
slotkastbreedte maat **B** + 2 mm en  
slotkasthoogte maat **H** + 2 mm
- Hak/steek met een beitel de houtresten tussen de boorgaten weg en plaats het slot in de deur.
- Teken de voorplaat af (figuur **B**).
- Verwijder het slot en hak/steek met een beitel de afgetekende voorplaat in (diepte 3 of 4 mm zie tabel **VB**).
- Teken nu de boorgaten (figuur **C**) voor het deurkrukgat en het profielcilindergat aan beiden zijden van de deur af. Gebruik hiervoor de maten uit het schema (K, PC en DM) of de boormal B of houdt het slot op de juiste plaats en teken het deurkrukgat en het profielcilindergat af (figuur **C**).  
Ø Boorgaten: deurkrukgat 18 mm, profielcilindergat bovenzijde 18 mm en profielcilindergat onderzijde 12 mm.
- Hak/steek met een beitel de houtresten tussen de profielcilinder boorgaten weg, plaats het slot in de deur en monteer het slot met de geadviseerde schroeven (zie schema). Schroefgaten voorboren.



**Let op: controleer of de stand van de dagschoot overeenkomt met de draairichting van de deur (figuur **D**) eventueel aanpassen draairichting en omzetten dagschoot (figuur **E**).**

- Plaats de cilinder.



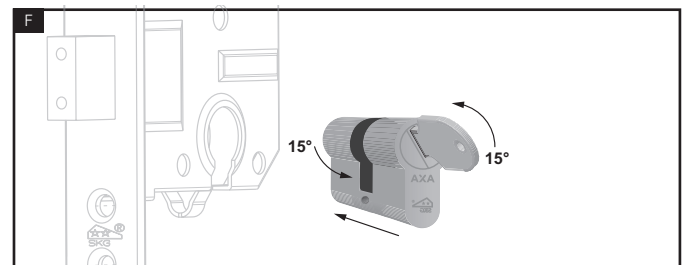
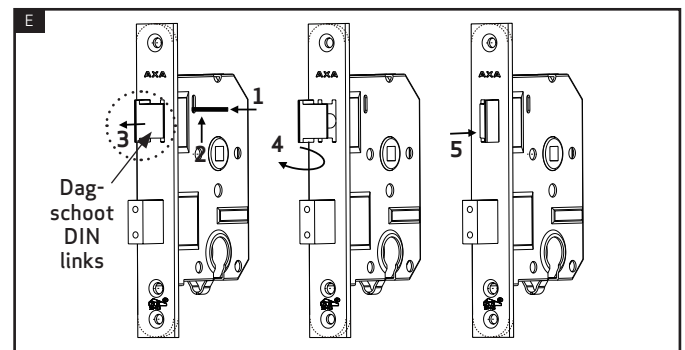
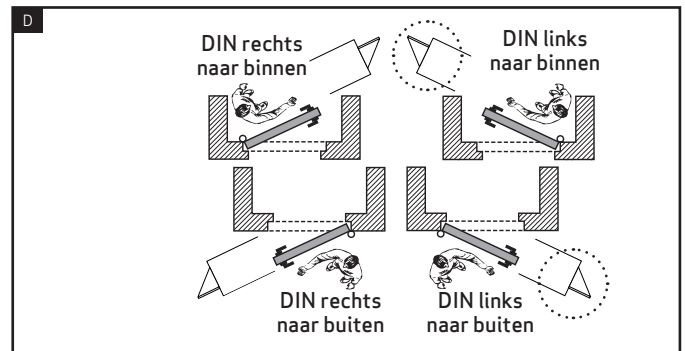
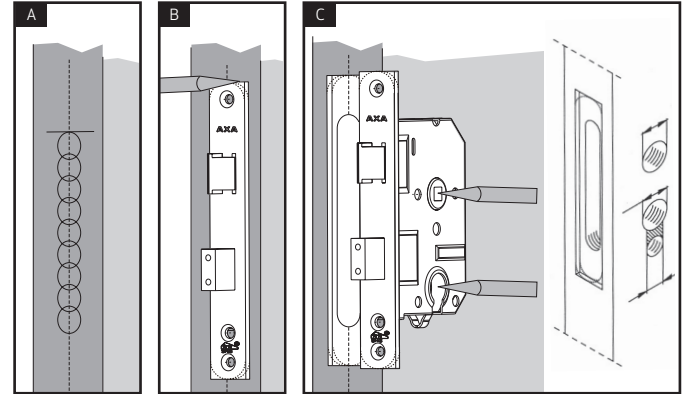
**Let op: de sleutel iets draaien (figuur **F**).**

- Zet de cilinder vast met de cilinderbout. Bij sloten met een doornmaat t/m 60 mm mag de cilinderboutlengte maximaal 70 mm zijn.
- Monteer het veiligheidsbeslag.



**Let op: de cilinder mag niet verder dan 3 mm buiten of 2 mm binnen het veiligheidsbeslag vallen.**

- Monteer eventueel de bijpassende veiligheidsluitkom en sluitplaat.



BOORMAL B  
deurkrukgat  
profielcilindergat

Op de afgetekende  
doornmaat van  
50 mm plaatsen

